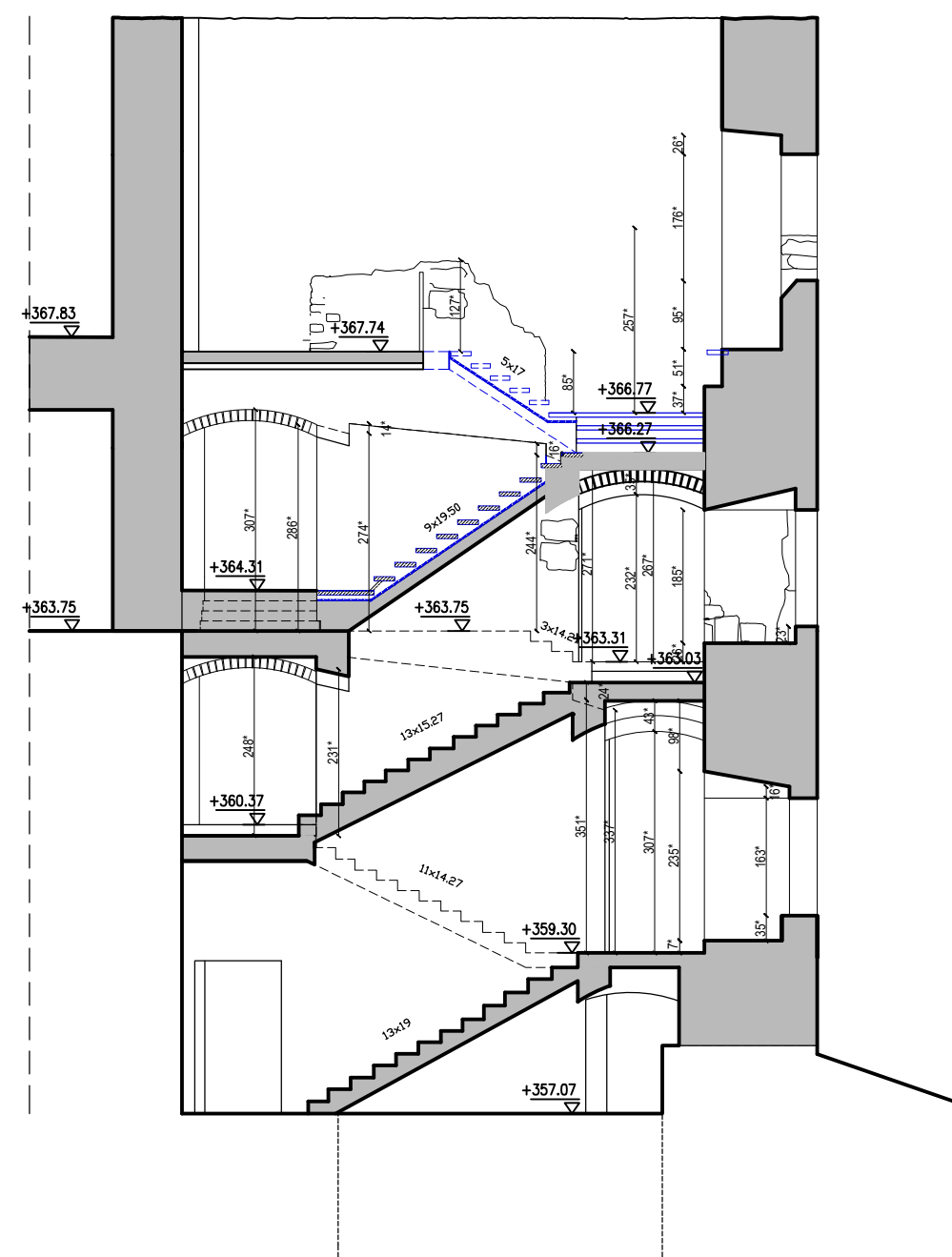


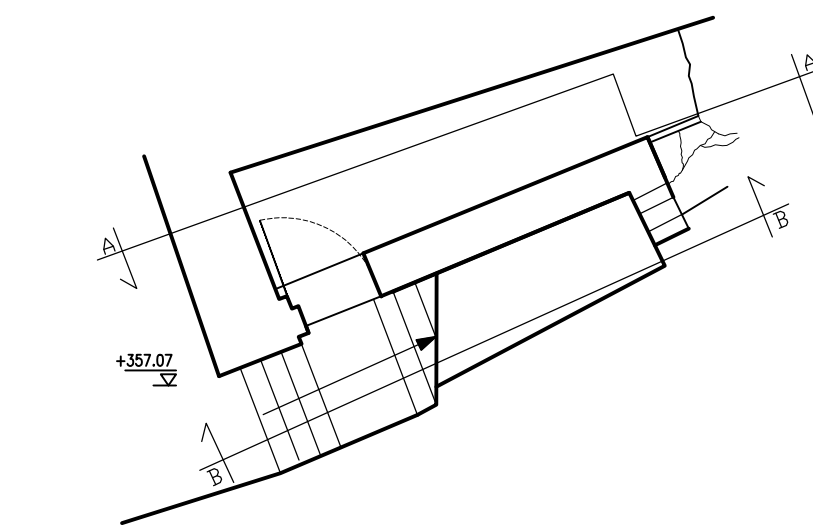
PRZEKRÓJ A-A

UWAGA!
PRZED WYKONANIEM FAKTYCZNE WYMIARY NALEŻY
SPRAWDZIĆ NA BUDOWIE

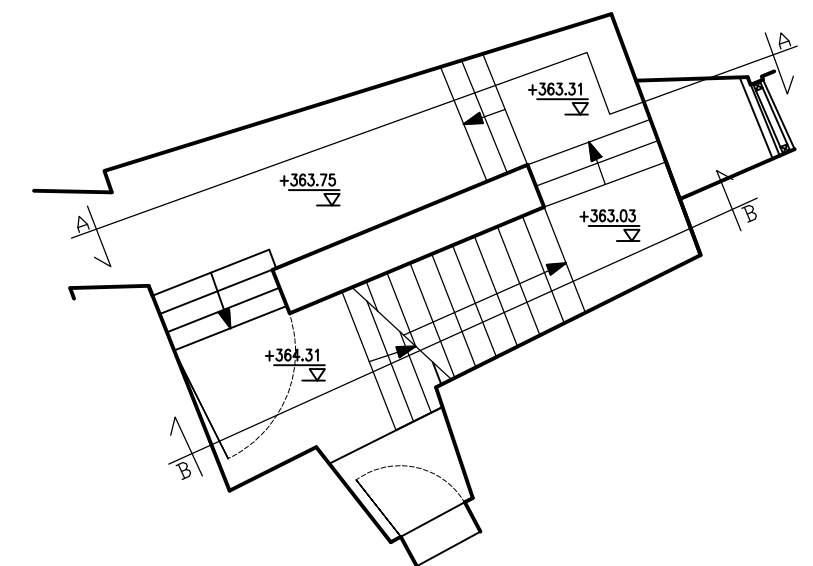
—— ELEMENTY PROJEKTOWANE



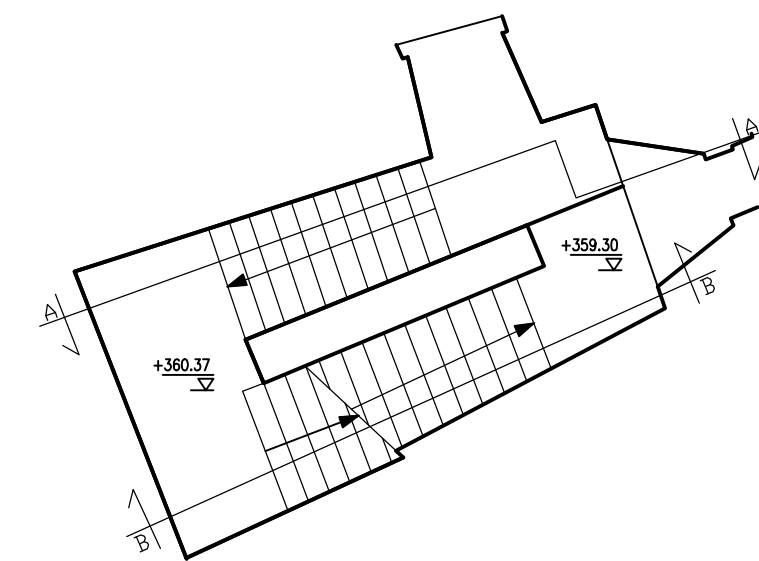
PRZEKRÓJ B-B



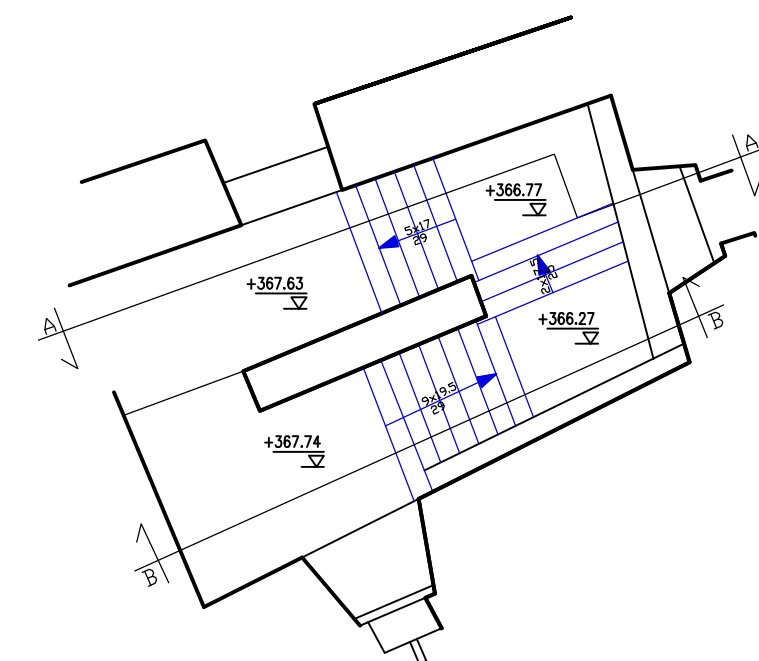
PIWNICA



1 PIĘTRO



PARTER



2 PIĘTRO

architektoniczna pracownia projektowa MK31-939 Kraków, os.Kolorowe 12/19		
Inwestor:	MUZEUM - NADWIŚLAŃSKI PARK ETNOGRAFICZNY w WYGIELZOWIE i ZAMEK LIPOWIEC	RYS.202
Projekt:	REMONT I PRZEBUDOWA ZAMKU LIPOWIEC WRAZ Z PRZEBUDOWĄ BUDYNKÓW GOSPODARCZYCH PODZAMCZA NA PUNKT OBSŁUGI TURYSTÓW Z INFRASTRUKTURĄ WEWNĘTRZNĄ	
Adres:	32-551, Babice, ul. Podzamcze 1	
Temat rys.:	PRZEKRÓJ A-A ; B-B GŁÓWNA KLATKA SCHODOWA	
Faza/branża:	PW / ARCHITEKTURA	
Projektant:	mgr inż. arch. Maciej Kozub RP Upr.443/94	Skala: 1:100
Sprawdzający:	mgr inż. arch. Marian Mikołajski RP Upr.235/94	Data: IV.2016
Współpraca:	mgr inż. arch. Agnieszka Praska mgr inż. arch. Sabina Chodyna	